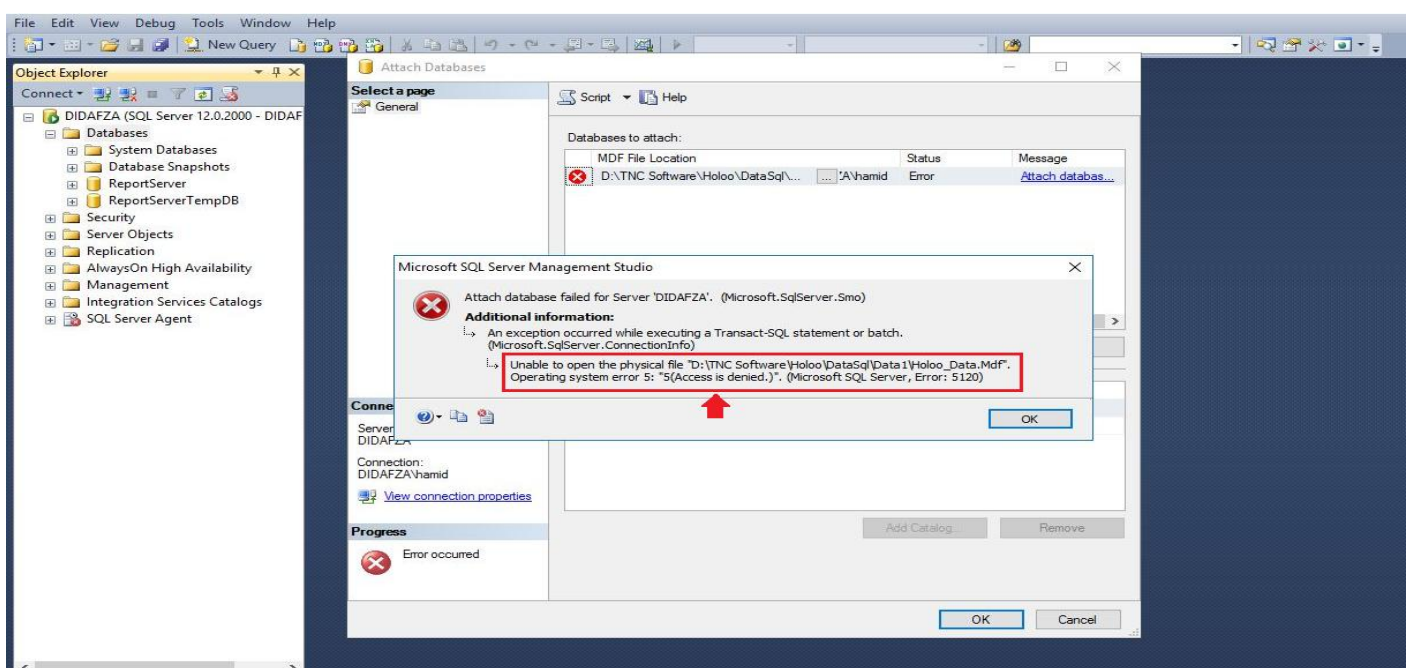


## پیغامهای متداول در ویندوز ۱۰ در هنگام اجرای برنامه



### • پیغام 'Incorrect syntax near the Keyword 'ON'' در ابتدای اجرای نرم افزار

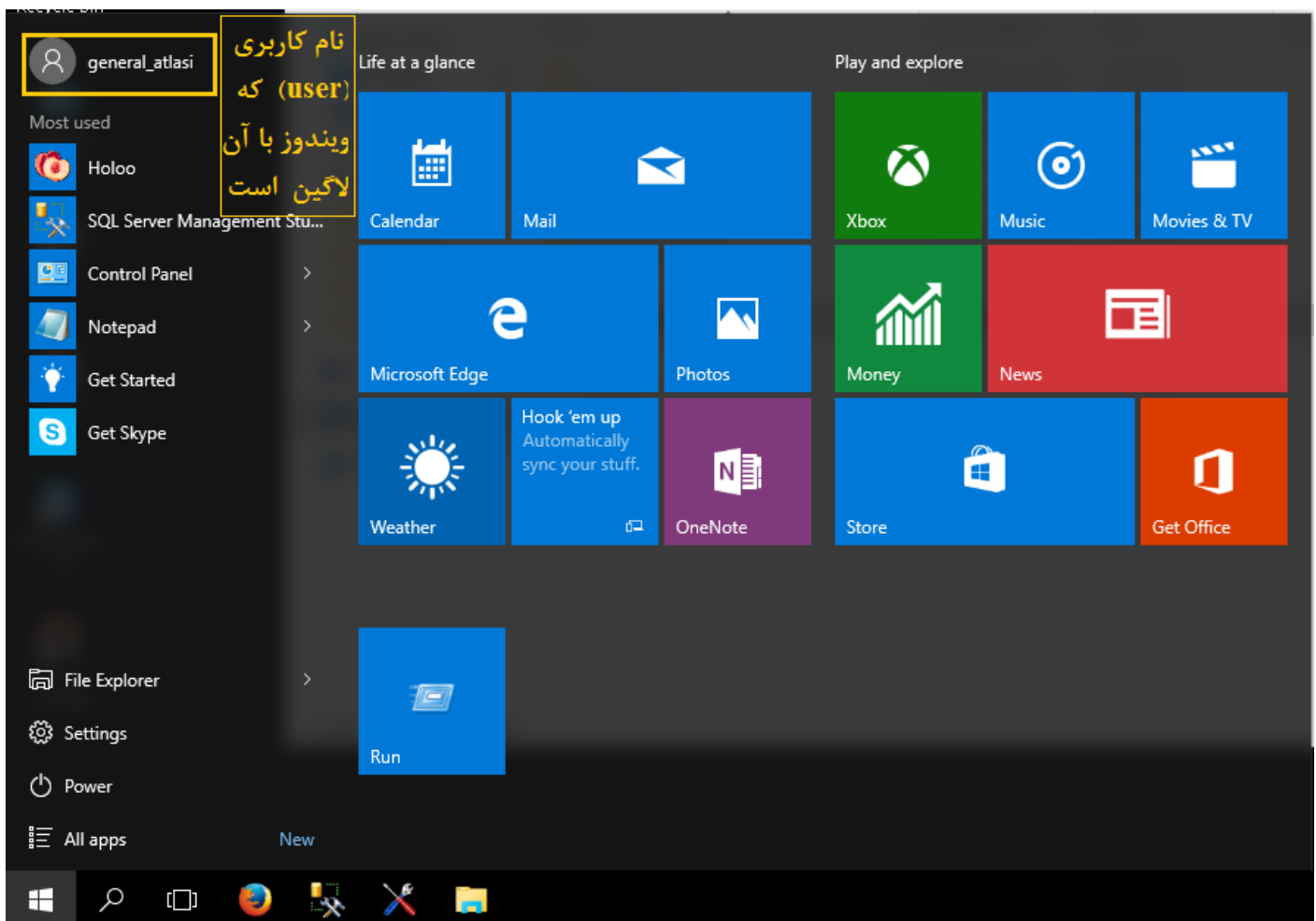
پیغام Line1 Syntax Near Keyword در اجرای اولیه نرم افزار در ویندوز ۱۰، مربوط به عدم دسترسی کامل (Full permission) کاربر ویندوز به مسیر نصب نرم افزار (پوشه ی TNCSoftware) می باشد و ایجاد بانک اطلاعاتی هلو به صورت دستی در SQL Server 2008R2 می باشد که جهت اطمینان با Attach کردن دستی بانک خام نیز پیغام Access denied نمایش داده می شود.

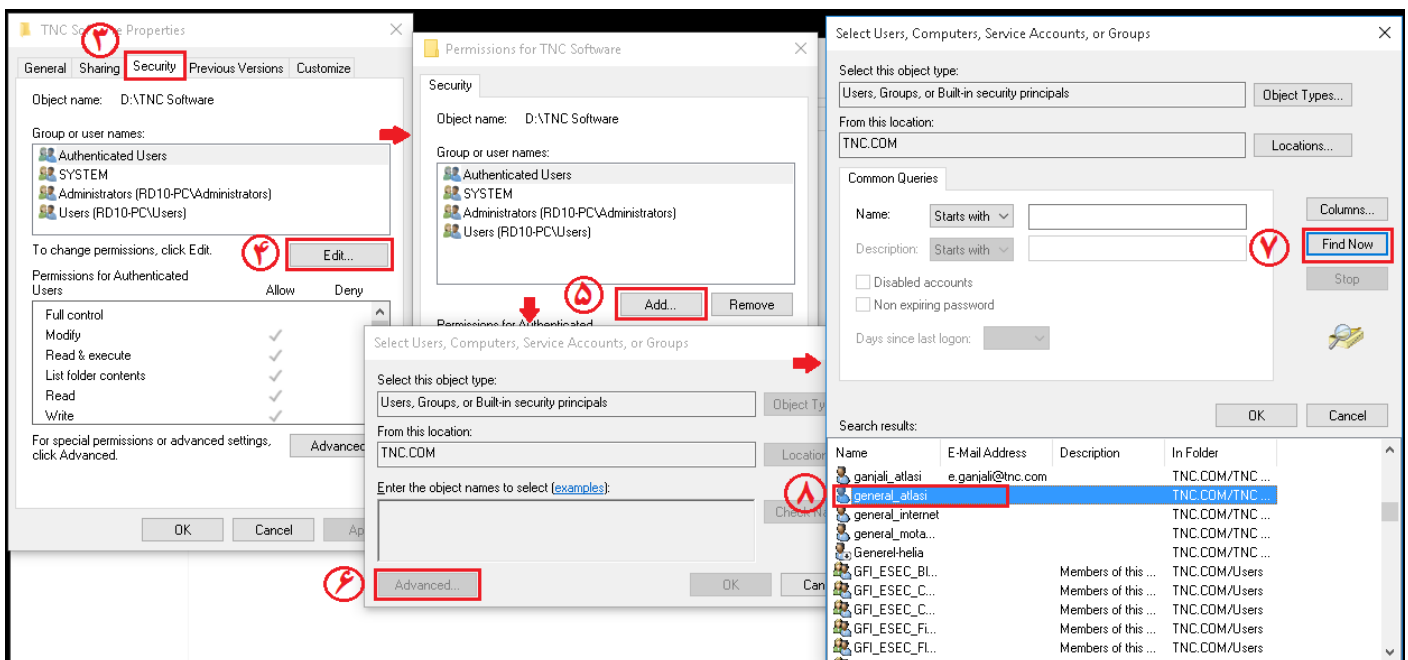
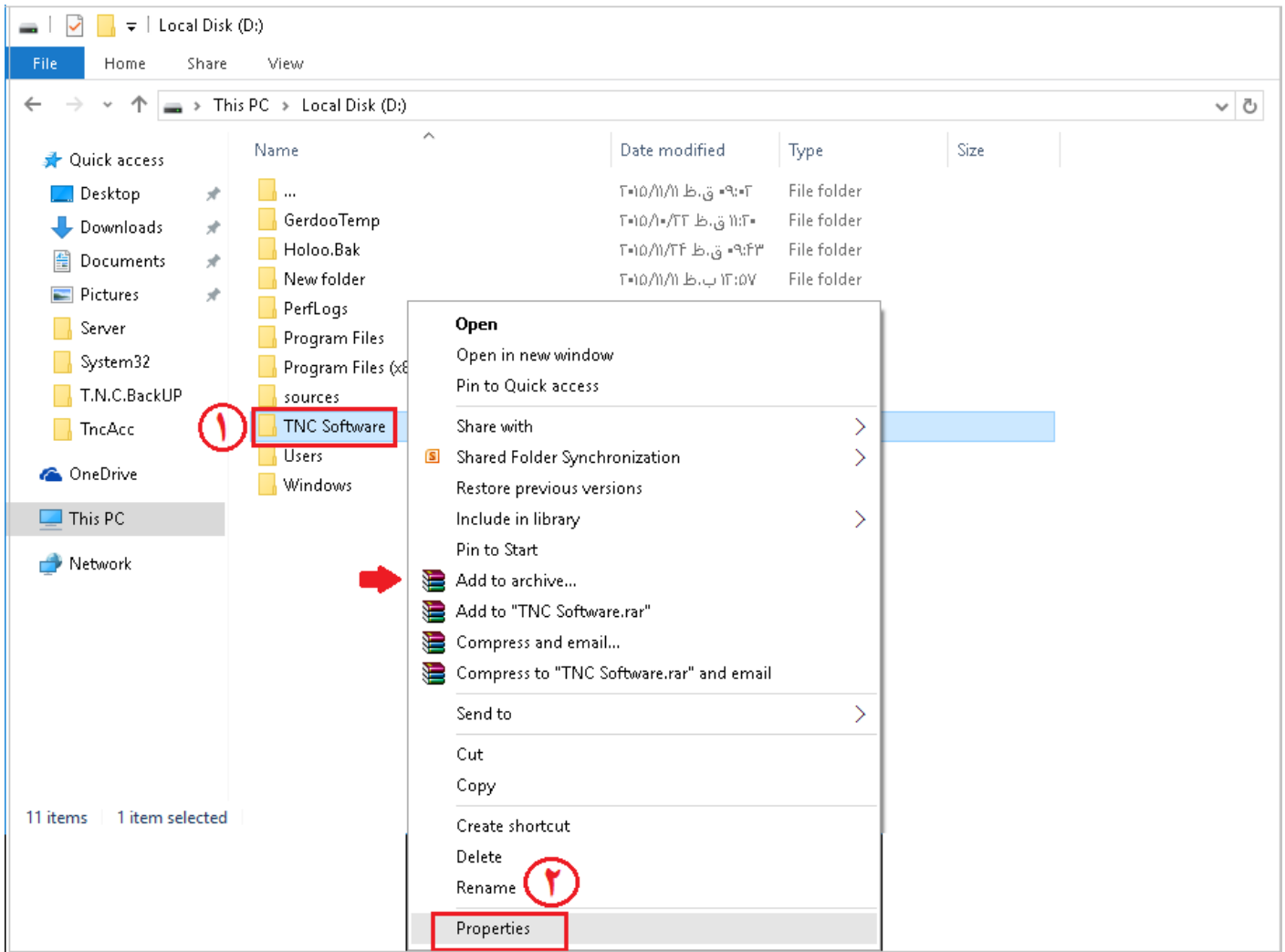


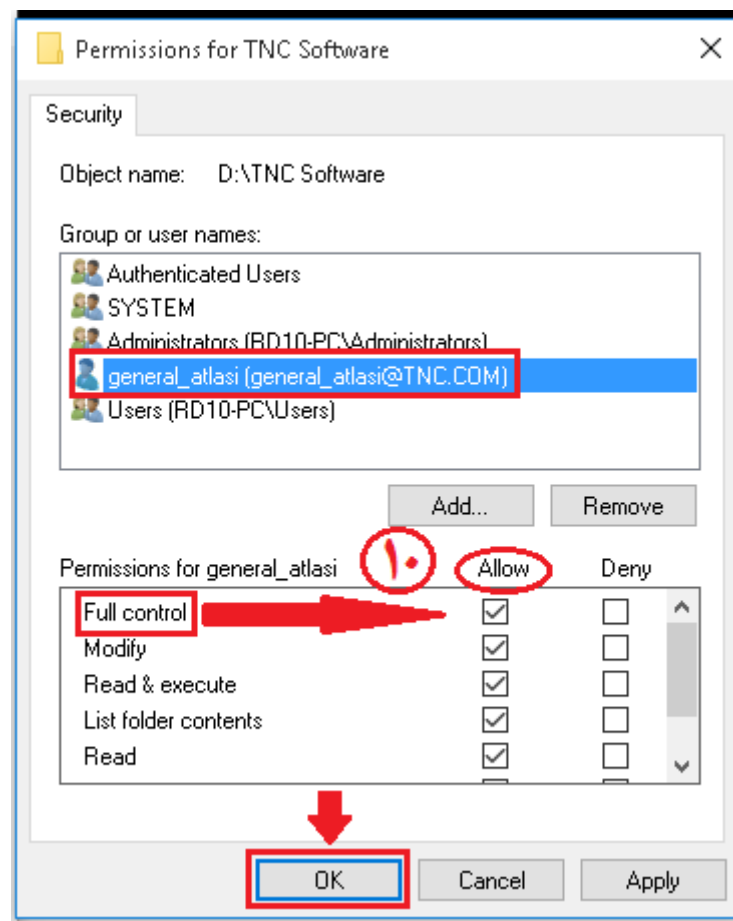
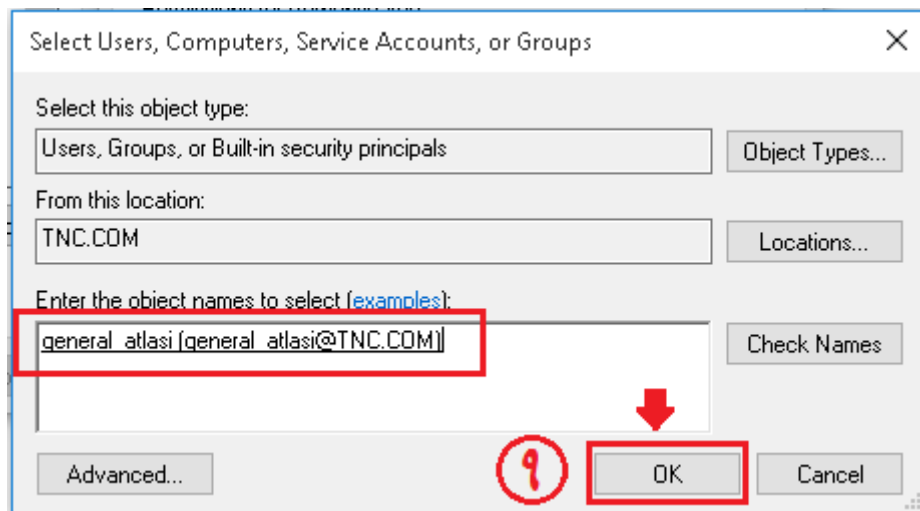
جهت رفع مشکل مذکور بایستی به کاربری که با آن در ویندوز لاگین شده است ، به مسیر نصب نرم افزار (پوشه ی TNCSoftware) طبق تصاویر ذیل دسترسی کامل (Full permission) داده شود .

لطفا توجه داشته باشید در تصاویر ذیل نام کاربری **general\_atlasi** ، نام کاربری فرضی می باشد و در سیستم شما وجود ندارد . این نام در سیستمهای مختلف متفاوت است و نامی است که در هنگام نصب ویندوز توسط کاربر ، تعریف می شود و جهت مشاهده نام کاربری ویندوز به مسیر ذیل مراجعه نمایید :

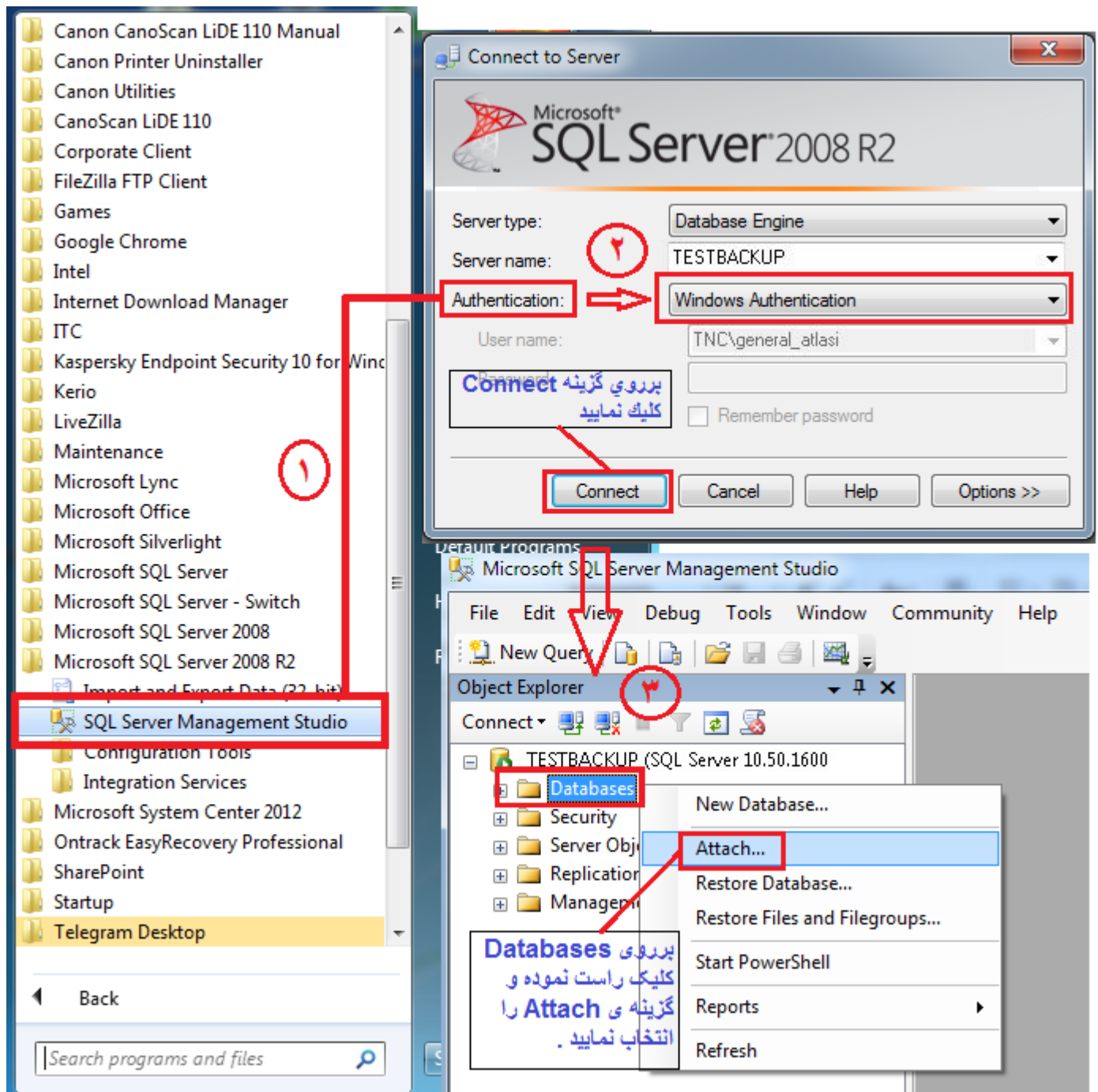
**Control Panel\All Control Panel Items\User Accounts**

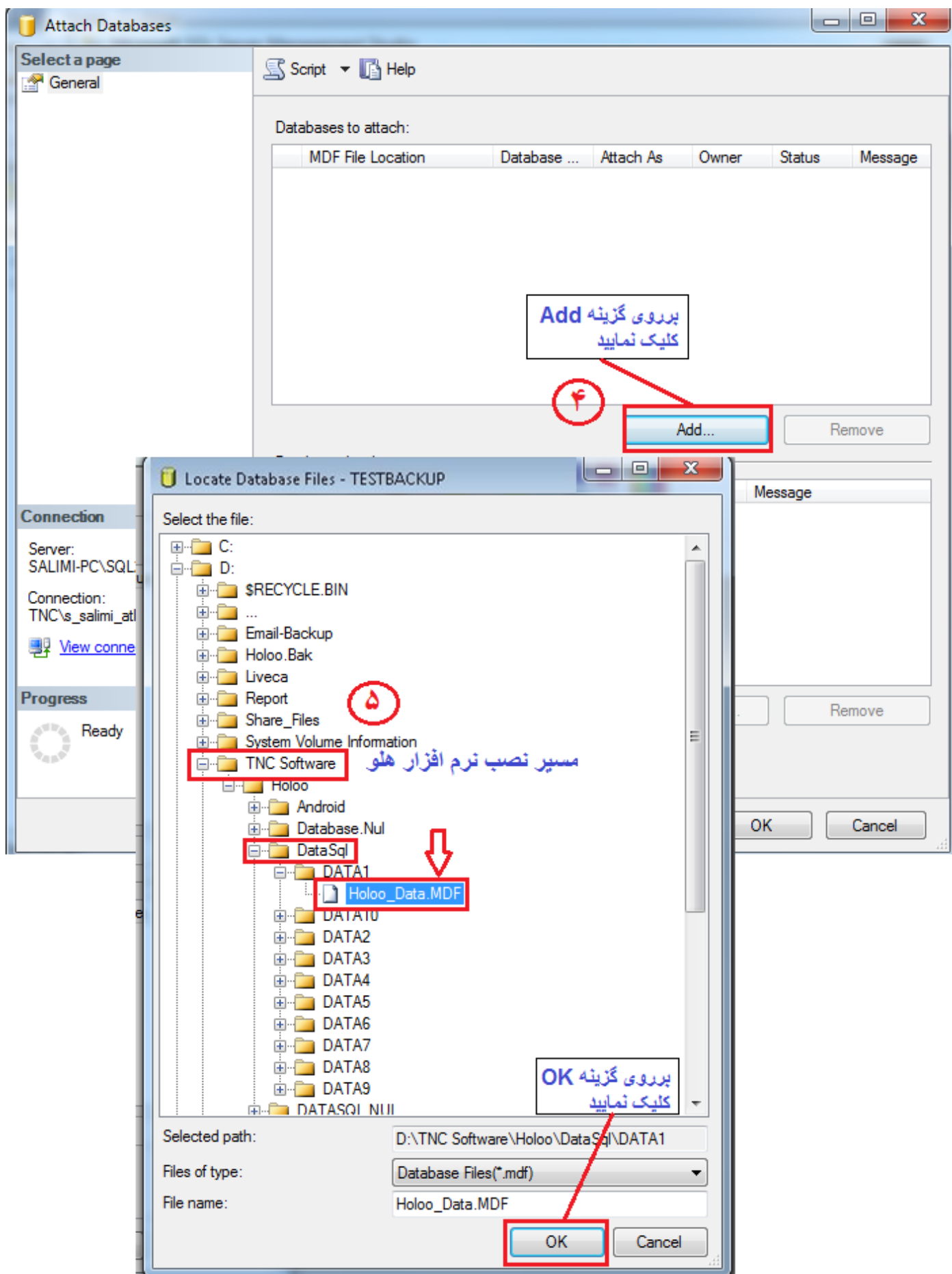


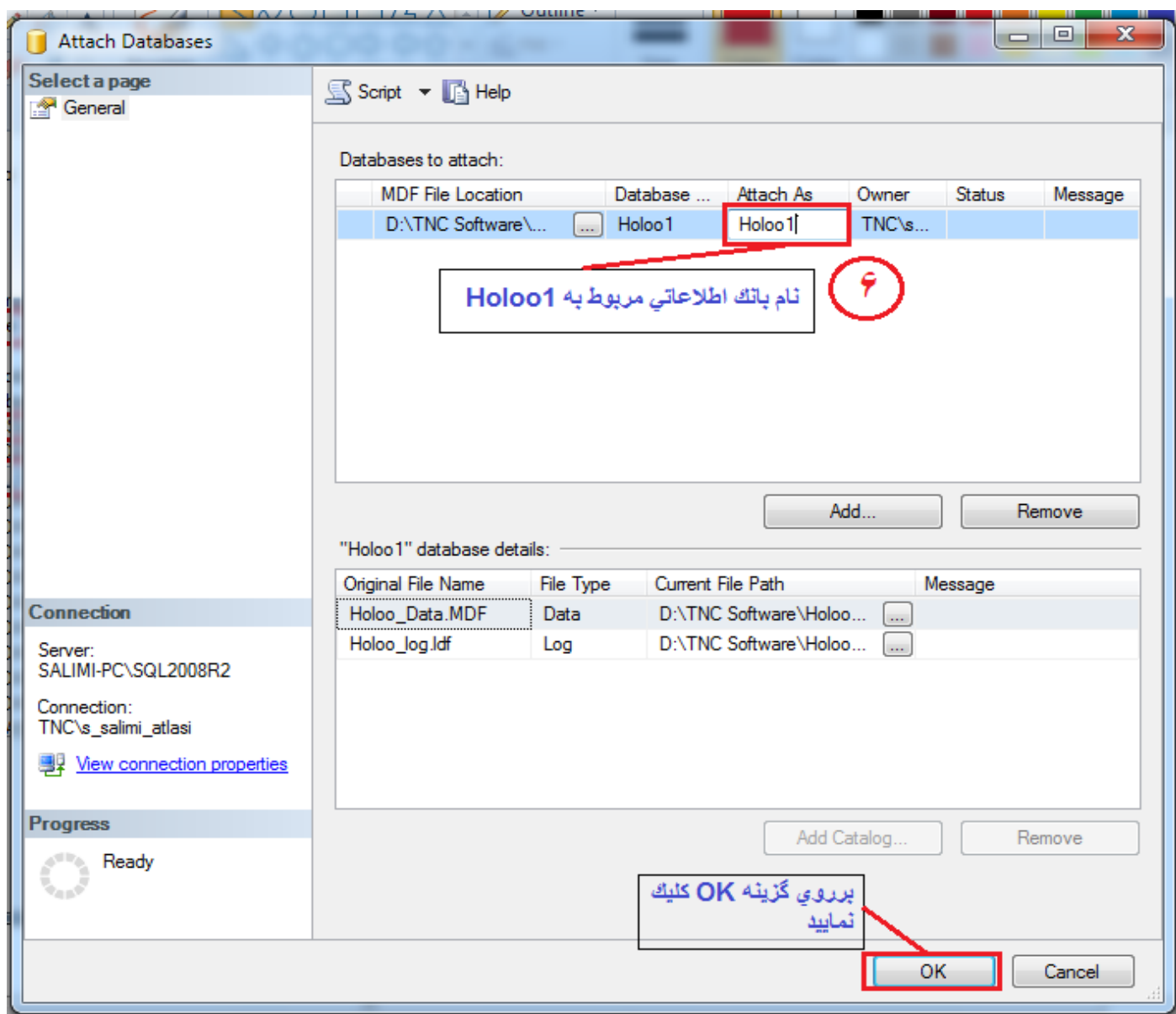




پس از انجام مراحل بالا در صورتیکه مشکل مرتفع نشود بایستی جهت Attach نمودن بانک اطلاعاتی هلو در SQL Server 2008 R2 از منوی Start \All programs\Sql Server Management Studio را انتخاب و طبق تصاویر مراحل را انجام دهید :







**نکته:** در صورت نصب SQL Server 2014 بایستی Datasql.nul مربوط به 2008 را از آدرس سایت طرفه نگار / پشتیبانی آنلاین / خدمات / فایل‌های مورد نیاز نصب و راه اندازی نرم افزار / DATASQL2008 دانلود و از حالت زیپ شده خارج نموده و محتویات آنرا در مسیر نصب نرم افزار هلو و در پوشه های DATASQL.NUL و DATASQL/Data1 کپی نموده و مراحل Attach کردن بانک اطلاعاتی را طبق راهنمای بالا انجام دهید .

### شرکت توسعه خدمات هلوبان

سازمان مرکزی خدمات پس از فروش محصولات هلو و هلیا در کشور

سایت پشتیبانی آنلاین: [WWW.HOLOOBAN.IR](http://WWW.HOLOOBAN.IR)

شماره تماس پشتیبانی: 021 23067

سایت طرفه نگار: [WWW.TORFEHNEGAR.COM](http://WWW.TORFEHNEGAR.COM)